

RISO

1

ou

2

COULEURS
D'IMPRESSION



RISO MZ 1070

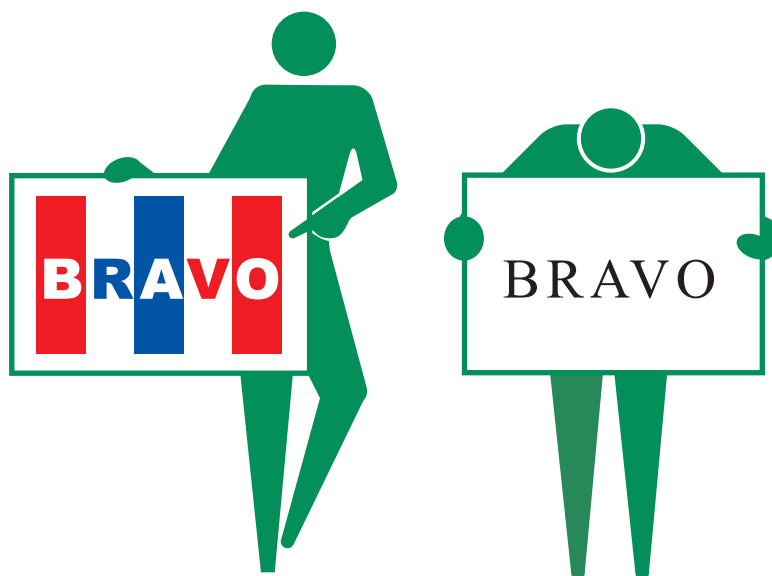
La puissance de deux couleurs en un seul passage

Deux couleurs pour plus d'attractivité

L'impact d'une impression en 2 couleurs

Une seconde couleur apporte à vos documents un impact supplémentaire immédiat.

Grâce au MZI070 vous bénéficiez de l'impact de deux couleurs en un seul passage, et vous profitez d'une utilisation facile et pratique pour obtenir un document professionnel.



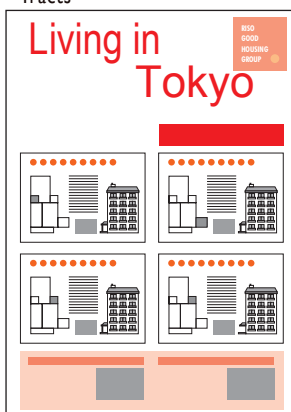
Une large gamme d'applicatifs

Deux couleurs pour plus d'impact

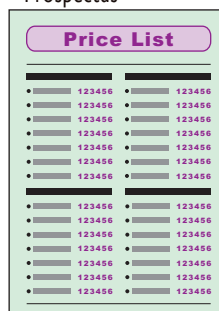
Un document en deux couleurs est forcément plus attractif. Par exemple : tracts publicitaires et prospectus, tickets, documents commerciaux comme lettres à en-têtes, rapports et cartes de visite, invitations, coupons, journaux d'information, bulletins ...

Votre document sera forcément plus attractif en deux couleurs.

• Tracts



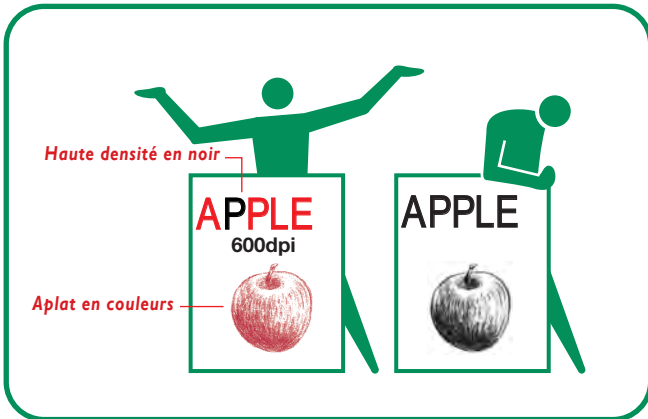
• Prospectus



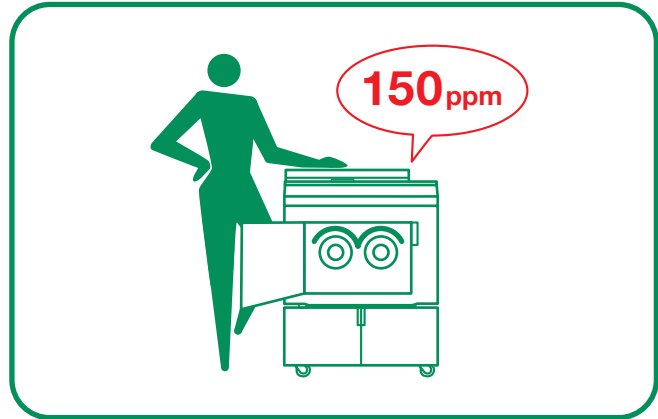
• Tickets



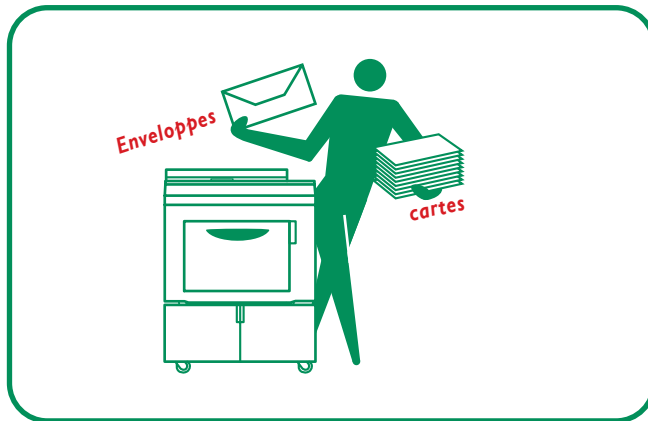
Haute qualité : résolution 600 x 600 dpi



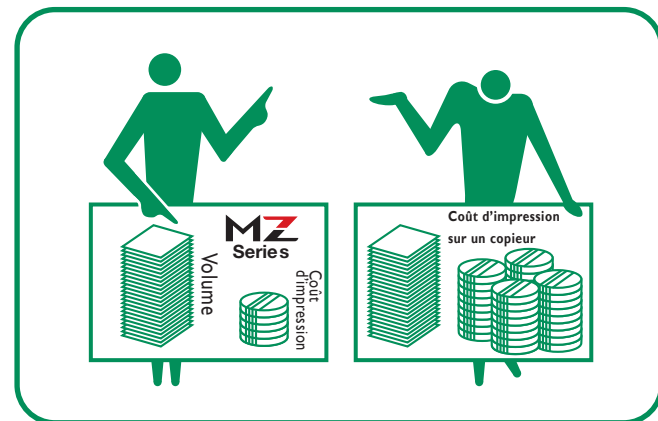
Productivité : impression bicolore en un seul passage jusqu'à 150 ppm



Flexibilité : large éventail de types de papier et de grammages



Économie : coût copie très bas, idéal pour des volumes importants



- Lettres à en-têtes
- Documents commerciaux
- Papier autocopiant
- enveloppes

- Coupons

- Invitations

- Cartes de visite

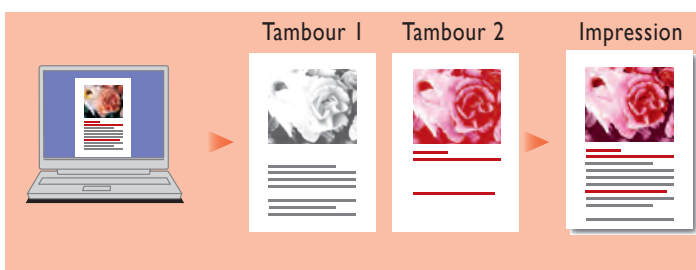
Intelligence, simplicité, polyvalence :

Fonctions automatiques et interface PC

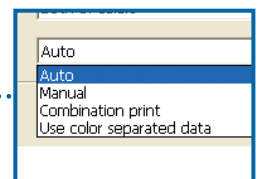
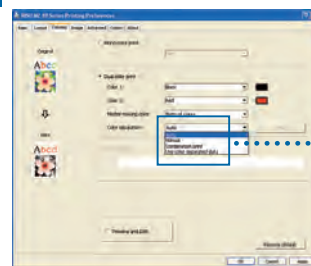
L'imprimante RISO MZI070 facilite l'impression en deux couleurs, grâce au pilote performant de l'imprimante qui fait pratiquement le travail à votre place. Bien entendu, vous pouvez utiliser les fonctions manuelles pour la gestion des travaux que le pilote de l'imprimante ne peut pas gérer automatiquement. L'interface PC vous permet de travailler avec les logiciels existants pour créer vos originaux, vous restez donc dans un environnement qui vous est familier. L'imprimante RISO MZI070 est le procédé d'impression en deux couleurs le plus rapide et le plus simple.

Données provenant d'un PC

Si vous créez votre original couleur sur un PC, le pilote de l'imprimante sépare automatiquement les deux couleurs dès que les données sont envoyées à la machine. L'impression des différents aplats de couleurs est également possible.



La séparation des couleurs

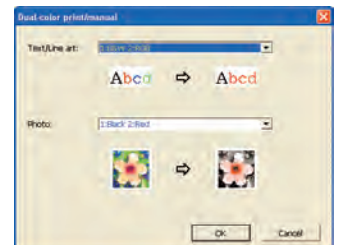


Automatique

La séparation des couleurs est très simple : il suffit d'utiliser la fonction automatique. Le travail s'exécute en correspondance avec les tambours couleurs dans l'imprimante. Par exemple, avec des tambours rouge et noir, les teintes rouges et noires de votre original sont séparées et traitées par les tambours couleur correspondants.

Manuelle

Pour un contrôle plus précis, le mode manuel vous permet de sélectionner la couleur d'impression d'un texte, d'un dessin ou d'une photo à partir du document original et d'imprimer avec le tambour couleur de votre choix.



Impression combinée

Si vous le souhaitez, vous pouvez même diviser votre impression en une partie avec une couleur et une seconde partie avec la deuxième couleur. C'est, par exemple, une bonne solution pour préparer un questionnaire en une seule couleur, et une feuille de réponse avec les questions en noir et les réponses en rouge.

Addition Test

1 + 1 =
2 + 2 =
3 + 3 =
4 + 4 =

× 10
une couleur

Addition Test

1 + 1 = 2
2 + 2 = 4
3 + 3 = 6
4 + 4 = 8

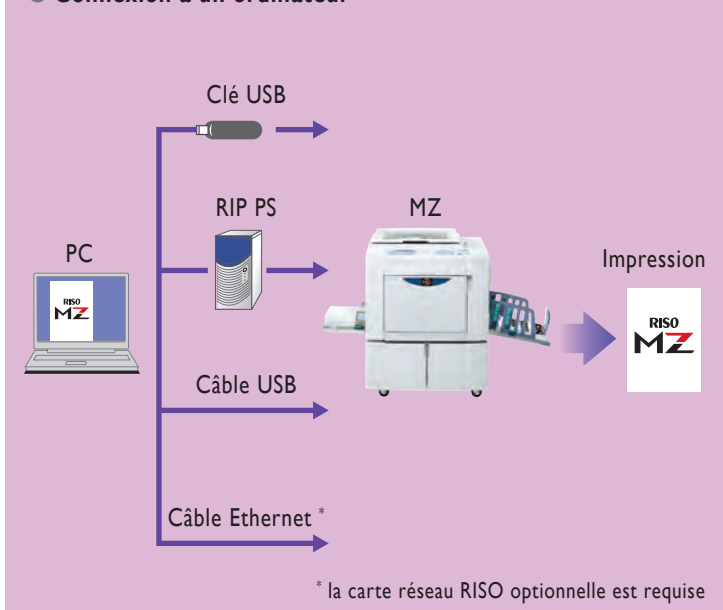
× 10
deux couleurs

Séparation de documents en couleur

Vous pouvez utiliser la fonction séparation de documents en couleur pour les dessins et tous types de documents.

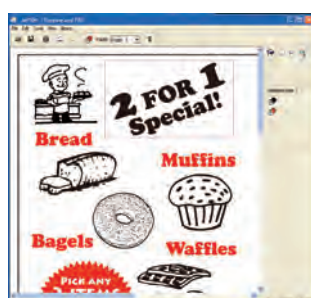
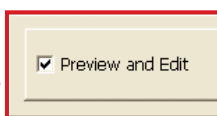
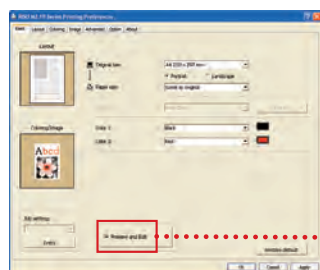
impression en deux couleurs à la demande

● Connexion à un ordinateur



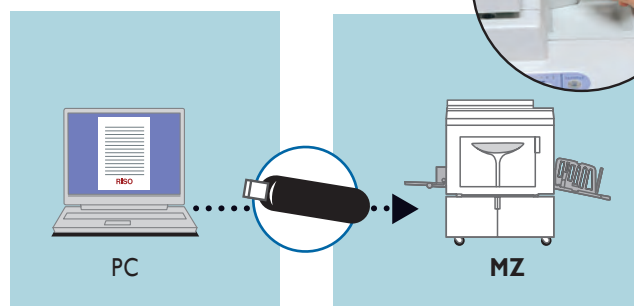
Aperçu avant impression

Le mode « Aperçu » vous permet de visualiser avant l'impression le résultat de la séparation des couleurs sur votre écran d'ordinateur et de vérifier qu'il correspond à vos attentes. Si la répartition ne vous convient pas vous pouvez effectuer les modifications nécessaires.



Clé USB

Même si votre PC n'est pas raccordé à l'imprimante MZ1070 ou en réseau, il est tout de même possible d'imprimer directement à partir de vos données. Il vous suffit d'enregistrer par l'intermédiaire du pilote votre fichier sur une clé USB, de la connecter au port USB intégré de l'imprimante et vous voilà prêts à lancer vos impressions.



Contrôle à distance

La carte de réseau optionnelle permet l'exploitation des données et le contrôle de l'imprimante à distance. De nombreux paramètres sont ainsi contrôlables depuis votre PC, par exemple : l'avancement des travaux en cours d'impression, la couleur des tambours, les niveaux de papier, masters et encres restants.

● RISO Monitor



Des fonctions intelligentes pour une impression en deux couleurs en toute simplicité

Le procédé « Easy 2-color » ou « 2 couleurs simples » simplifie la création des masters

L'imprimante MZ1070 est dotée du procédé «2 couleurs simples» qui permet de créer facilement les deux masters. Un choix de procédures d'exécution intuitives permet de sélectionner la méthode la plus facile ou la mieux adaptée à une tâche d'impression en particulier.

Insérer et numériser votre document – la séparation des couleurs est automatique



Note : La séparation automatique dépend du type d'original que l'on utilise. Pour obtenir des résultats optima, contactez votre revendeur pour de plus amples informations sur les couleurs utilisables pour les originaux et les stylos compatibles.

Original en rouge et noir

Si vous utilisez un original en rouge et noir, il est très facile de créer les masters : il suffit de mettre l'original en place, de le numériser et l'imprimante MZ1070 procède automatiquement à la séparation des couleurs.

Séparation manuscrite

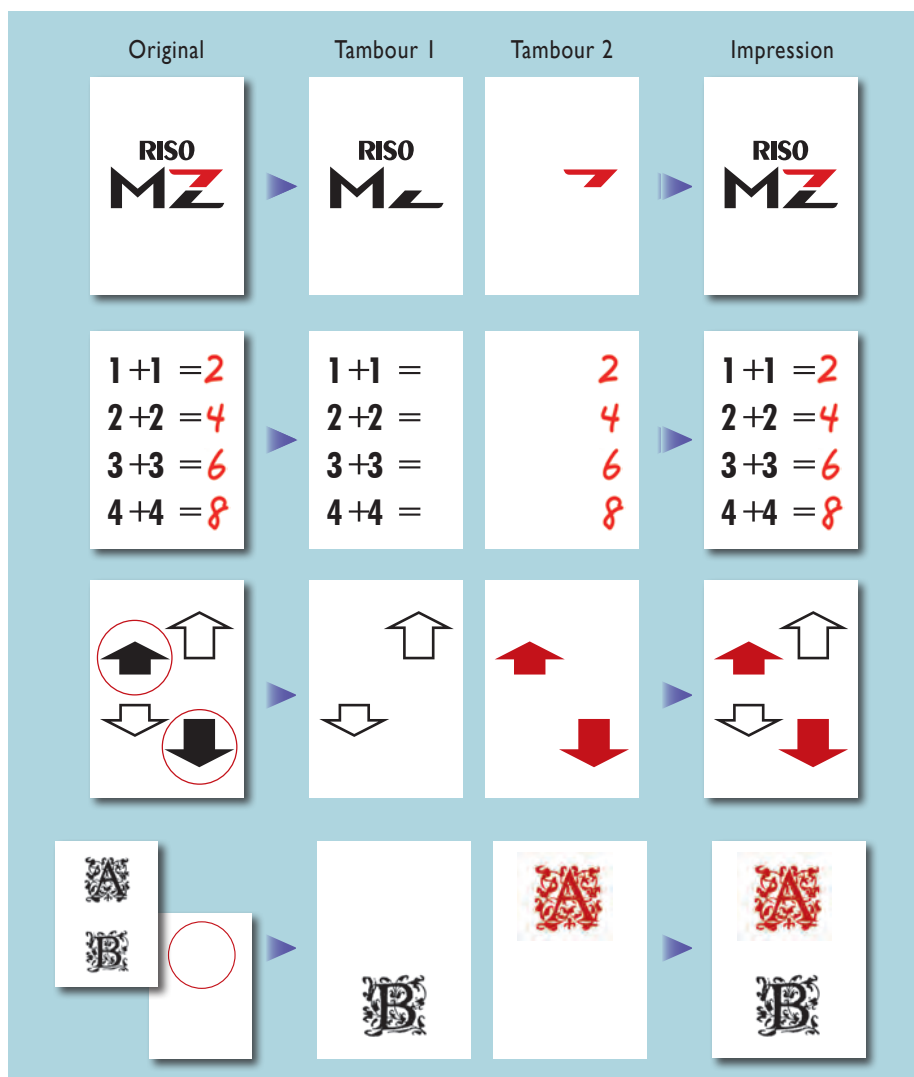
En présence d'un original monochrome, vous pouvez écrire à la main les données que vous désirez imprimer dans la deuxième couleur. Numériser le document et les couleurs seront séparées automatiquement.

Séparation des zones

En présence d'un original monochrome, vous pouvez entourer les zones que vous désirez imprimer dans la deuxième couleur. Quand vous numériserez votre original, les couleurs seront automatiquement séparées.

Feuille de séparation

Si vous ne désirez pas écrire sur votre original (option séparation des zones), il suffit d'entourer la zone que vous souhaitez imprimer avec la deuxième couleur sur une feuille de papier distincte et de scanner les deux feuilles pour séparer les couleurs.



Des commandes puissantes pour une exploitation simplifiée

Agencement logique du panneau de commande

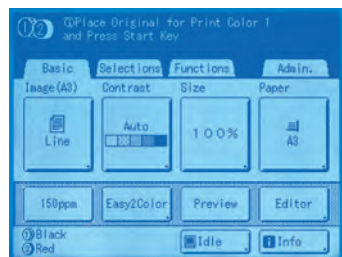
Le panneau de commande est divisé en deux zones pour une exploitation aussi simple et intuitive que possible. La partie droite du panneau comporte des touches dédiées qui permettent de sélectionner toutes les opérations de base. La partie gauche est dotée d'un écran tactile conçu pour accéder facilement à toutes les fonctions avancées.



Un écran tactile d'une grande convivialité

L'écran tactile de grande dimension a été pensé pour une vision claire et immédiate des fonctions. Il comporte également une option d'aperçu avant impression du document. Les menus sont regroupés dans une séquence logique : il suffit de parcourir les divers menus de fonctions affichés sur l'écran tactile jusqu'à obtention de la fonction recherchée.

Pour encore plus de facilité, vous pouvez placer les fonctions les plus fréquemment utilisées sur la page d'accueil et personnaliser la présentation du panneau.



Des commandes associées à chaque tambour d'impression

Chaque tambour d'impression possède ses propres commandes de réglage de la densité d'impression et de la position de la zone d'impression de chaque couleur. De plus, une commande de vitesse dédiée vous permet de sélectionner la vitesse d'impression.



Flèches de progression

Ces flèches permettent de suivre visuellement la progression de la création des masters et de l'impression.



Rotation automatique à 90°

Cette fonction permet de retourner automatiquement la position d'impression pour l'ajuster à l'orientation du support d'impression, qu'il soit en format portrait ou paysage.

De plus, elle garantit une sortie parfaite même en cas de réduction ou d'agrandissement automatique. par exemple du A3 vers A4 - selon la taille du papier choisi pour l'impression.

● Rotation automatique à 90°
Original A3 réduit en A4 et tourné à 90°



Tambours d'impression légers et chargement par l'avant

Changer un tambour pour travailler avec une autre couleur est une opération très simple grâce au chargement par l'avant et à la légèreté des tambours.



Changement des cartouches d'encre

Changer les cartouches est également facile et rapide. Insérez simplement la bouteille d'encre dans le tambour.



Changement du rouleau de masters

Ôtez l'ancien master, remplacez-le par un nouveau rouleau et la machine est prête à imprimer.



Des fonctionnalités avancées pour plus de créativité

Plus les contrôles sont nombreux, meilleurs sont les résultats

Le MZ1070 bénéficie de toutes les technologies de pointe pour vous garantir un contrôle des documents finis et les meilleurs résultats. De la précision de l'édition ou de la séparation des couleurs avec l'Éditeur RISO, à la sélection des modes de photo, chaque fonction est étudiée pour une production proche de la perfection.

Plus de contrôle grâce aux modes édition & aperçu avant impression

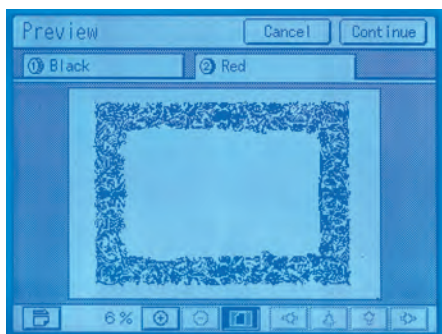
Editeur RISO

Avec l'Editeur RISO, vous pouvez très simplement et rapidement sélectionner les zones que vous souhaitez imprimer dans une des deux couleurs. Il est également possible de travailler indépendamment des zones de texte, des photos ou des illustrations, de façon très précise, pour améliorer encore le rendu de vos documents.



Aperçu avant impression

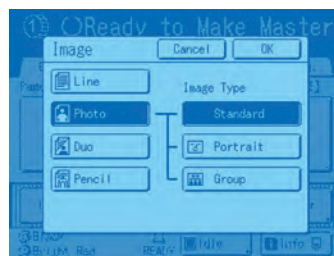
Cette fonction vous permet d'avoir un aperçu exact de votre document, tel qu'il apparaîtra lors de l'impression. Vous avez ainsi la possibilité de vérifier que le résultat correspond exactement à ce que vous souhaitez.



Des modes variés pour de meilleurs résultats en deux couleurs

Modes Texte / Photo / Duo / Crayon

Sélectionnez un des modes Texte / Photo / Duo / Crayon. Le mode Texte convient aux documents exclusivement textuels, le mode Photo s'applique aux photos ou aux illustrations, le mode Duo vous fournit les meilleurs résultats pour les documents comportant un mélange de textes et de photos, tandis que le mode Crayon est optimisé pour les dessins au crayon.



Le mode Crayon

Il est fréquent que les dessins au crayon ne soient pas clairement numérisés. Le mode Crayon est optimisé pour numériser et imprimer ce type d'illustration de manière contrastée afin de vous garantir de meilleurs résultats.



Un choix de trois modes Photo

Le mode Standard

Le mode Standard est le réglage standard pour donner d'excellents résultats avec la plupart des photographies.



Le mode Portrait

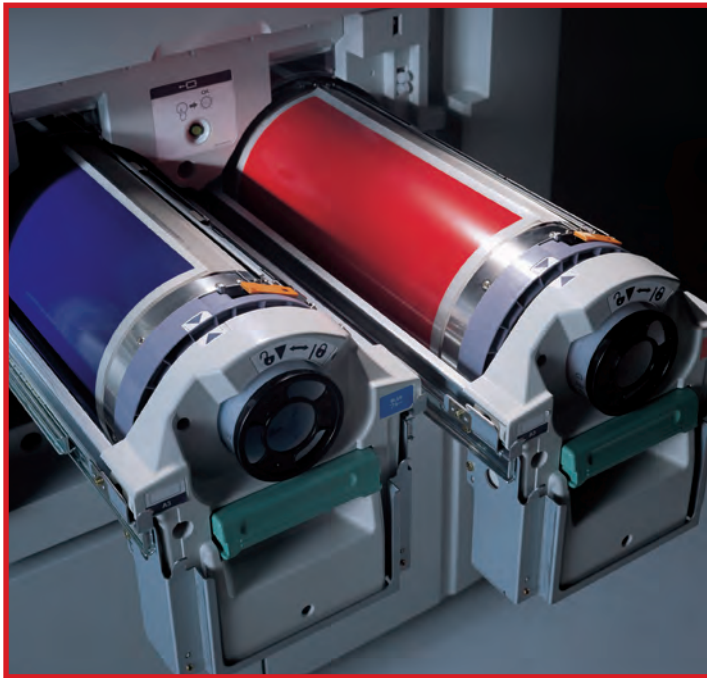
Le mode Portrait est optimisé pour fournir des graduations nettes des tons chair qui se traduisent par une impression d'un grand réalisme.



Le mode Photo de groupe

Ce mode utilise un algorithme spécial qui met en valeur les visages dans les photos de groupe afin que les personnages puissent facilement se reconnaître.





Stockage des documents

Cette fonction vous permet de numériser et d'enregistrer les éléments fréquemment utilisés tels que têtes de lettres, formulaires etc... La simple activation d'une touche permet de rappeler les données, et vous évite donc de numériser le document à chaque impression.

Clip Art

Enregistrez les éléments récurrents et les plus fréquemment utilisés sur une page dédiée de l'écran tactile. Une simple pression suffit ensuite à charger et imprimer immédiatement l'élément dans la deuxième couleur.

Note : La carte de stockage de documents optionnelle DM-128CF est nécessaire à l'exécution des fonctions Stockage de Documents, Fond de page et Clip art.

Fond de page

Si vous désirez imprimer une entête de lettre sur un document, il suffit de rappeler les données préalablement stockées et elles se superposent automatiquement sur le master en même temps que le document numérisé.

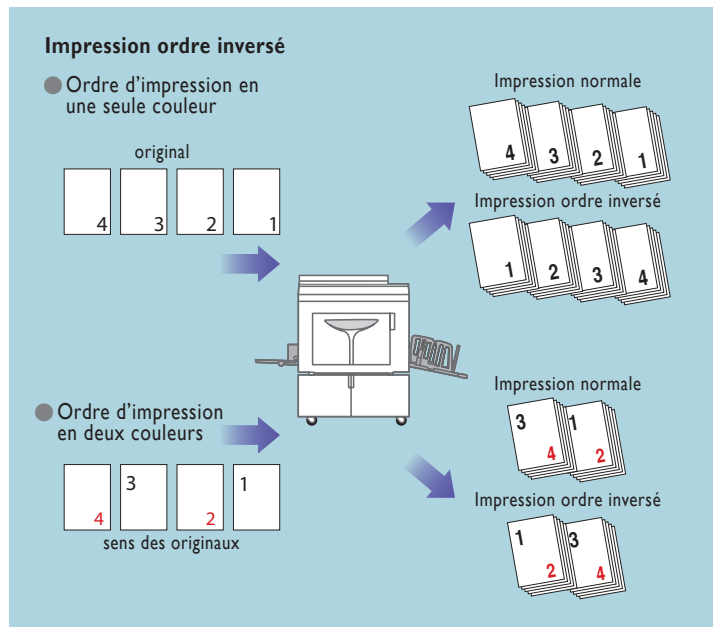


Fonctions d'impression supplémentaires

Les imprimantes RISO allient la qualité à la simplicité. L'imprimante MZ1070 présente des fonctions d'impression supplémentaires afin de satisfaire au mieux les exigences que peuvent présenter vos originaux et faciliter la gestion des travaux d'impression.

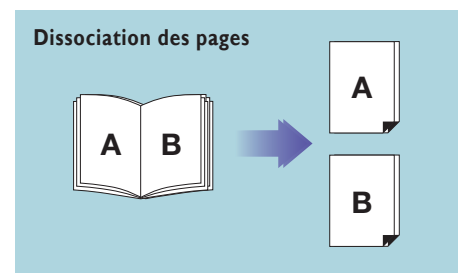
Impression ordre inversé

En règle générale, les travaux d'impression sortent dans l'ordre où ils ont été numérisés ou envoyés depuis l'ordinateur – la page 1 suivie de la page 2, etc. La fonction impression ordre inversé vous permet d'imprimer la dernière page du fichier en premier et la première page en dernier, ce qui facilite l'assemblage automatique.



Dissociation des pages

Lorsque vous numérisez 2 pages côte à côte d'un livre ou d'un magazine, vous préférez sans doute obtenir au final une feuille par page. C'est facile et automatique grâce à la fonction dissociation des pages. Insérez et numérisez votre original de deux pages, choisissez la fonction dissociation des pages et l'imprimante exécute automatiquement la commande : la page gauche et droite seront imprimées chacune sur une feuille.



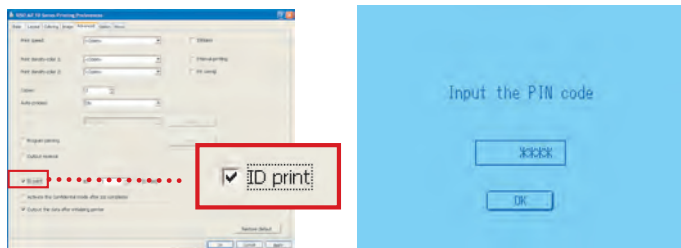
Une sécurité renforcée grâce aux fonctions de gestion des utilisateurs

Préserver la sécurité des documents confidentiels et gérer l'utilisation de l'imprimante
L'imprimante MZ1070 présente un éventail de fonctions permettant de protéger les données personnelles et la confidentialité des documents et d'éviter les utilisations excessives ou non autorisées.
La confidentialité des documents est ainsi garantie.

Des fonctions intelligentes pour un meilleur contrôle

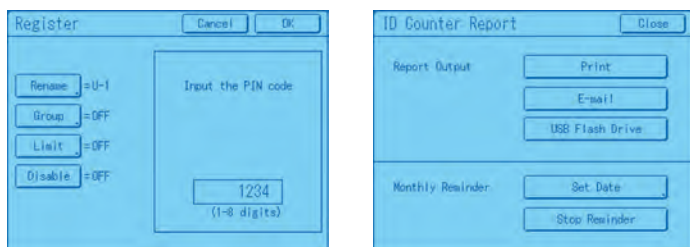
Code d'identification personnel

Lorsque vous imprimez un document, vous voulez vous assurer qu'aucune personne externe ne peut y accéder ou le voir, même dans la file d'impression. C'est parfaitement possible avec la fonction code d'identification personnel. Le document est gardé en mémoire jusqu'à ce que vous interveniez directement sur l'imprimante pour saisir votre code PIN. L'impression peut alors être lancée et vous restez près de l'imprimante pour récupérer vos documents confidentiels.



Gestion des utilisateurs

La fonction de gestion des utilisateurs permet de gérer le nombre d'impressions/masters et d'attribuer des quotas aux utilisateurs. Chaque utilisateur saisit son code PIN pour lancer ses travaux d'impression, vous êtes ainsi informés de la fréquence d'utilisation de chaque utilisateur. Les relevés compteurs sont disponibles, il suffit de sauvegarder le fichier CSV sur une clé USB. Si votre imprimante est mise en réseau, les rapports peuvent être envoyés directement sur votre messagerie email.



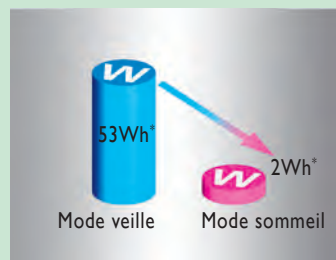
Conception soucieuse de l'environnement

L'imprimante MZ1070 est conçue dans le respect de l'environnement. La certification ENERGY STAR garantit une utilisation efficace de l'énergie. La conformité avec les directives européennes sur la restriction des substances dangereuses (RoHS) et sur les déchets d'équipements électriques et électroniques (WEEE) assure un recyclage de votre imprimante à la fin de sa longue vie.



Modes d'économie d'énergie

L'imprimante MZ1070 comporte un large éventail de modes d'économie d'énergie incluant un mode sommeil, la mise hors tension automatique après une durée sans activité spécifiée par l'utilisateur et la mise hors tension automatique à une heure prédéfinie.



*Sans options

Choisissez parmi les nombreuses options pour optimiser votre machine MZI070



● Tambour couleur

Une palette étendue de couleurs est disponible. Les tambours sont rangés dans leurs propres étuis. Chaque tambour est livré avec sa valise.



● Chargeur automatique de documents AF-VI:II

Alimentation automatique de 50 feuilles d'originaux.

● Carte interface réseau RISORINC-NET

Permet de raccorder l'imprimante à un réseau. Livrée avec le logiciel de surveillance et de commande d'imprimantes à distance RISO-MONITOR.

● Carte de stockage de documents DM-128CF

Permet de stocker les documents fréquemment utilisés pour un rappel instantané.



● Inserteur de bandes IV:N III

Permet à la machine d'imprimer et de trier les documents par groupes séparés par une bande.



● Stand RISO type N (II)

Support robuste permettant également de stocker les consommables.



● RIP IS300

Compatibilité avec Adobe PostScript 3

RISO, l'assurance de la qualité

Gamme étendue de couleurs d'encre

Une large palette de couleurs vous permet d'obtenir des documents qui feront « forte impression ». Et les encres étant fabriquées par RISO, vous êtes assurés de résultats de qualité supérieure.



● Encres

Encre RISO TYPE Z HD NOIRE
Encre RISO TYPE Z COULEUR
Encre RISO TYPE Z COULEUR DU CLIENT



Masters

Les masters RISO Haute Densité (HD) permettent d'optimiser les performances des imprimantes MZI070 en fournissant une image nette et contrastée de tous vos documents.



● Master RISO MASTER Z TYPE HD 87



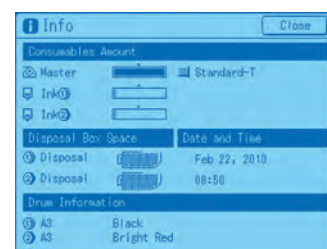
RISO i QualitySystem™

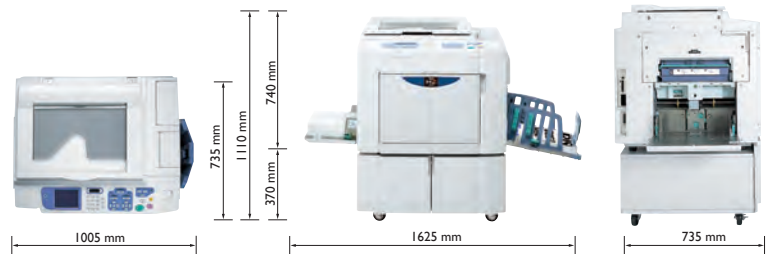
Le procédé RISO i Quality System comporte un grand nombre d'avantages en termes de qualité et de commodité, parmi lesquels :

- La garantie automatique d'une qualité d'impression optimale
- Une protection contre les erreurs d'utilisation
- Une alarme de niveau de l'encre ou des masters.
- Une limitation du gaspillage du papier.

Le procédé RISO i Quality System facilite la surveillance de l'état des consommables.

Il suffit d'appuyer sur la touche « i Info » de l'écran de base pour obtenir un affichage graphique des consommables restants.





Spécifications techniques du MZ1070

Méthodes de création et d'impression	Création de masters numériques à grande vitesse / impression entièrement automatique
Type d'original	Livre, feuilles
Dimensions de l'original (maxi/mini.)	Avec la vitre fixe : 50 mm x 90 mm – 310 mm x 432 mm Avec le chargeur automatique (option) : 100 mm x 148mm – 310 mm x 432 mm
Grammage de l'original	Avec la vitre fixe : 10 kg maximum Avec le chargeur automatique (option) : 50 g/m ² - 128 g/m ²
Format de numérisation (maxi)	297mm x 432mm
Format papier d'impression (maxi)	Avec le bac d'alimentation standard : 320 mm x 432 mm
Format papier d'impression (mini)	Impression bicolore : 182 mm x 257 mm (B5) Impression monochrome avec tambour 1 : 100 mm x 148 mm Impression monochrome avec tambour 2 : 182 mm x 257 mm (B5) 150 ppm avec tambour 2 : 182mm x 364mm (B4)
Capacité d'alimentation en papier	1000 feuilles (64g/m ²)
Grammage du papier d'impression	Standard : 46g/m ² - 210g/m ²
Modes de traitement de l'image	Texte, Photo (Standard, Portrait, Groupe), Duo (Texte, Photo, Ombres), Crayon (densité)
Résolution	Résolution du scanner : 600 x 600 dpi Résolution d'impression : 600 x 600 dpi
Temps de création du master	Impression bicolore : 57 secondes environ
(Taille A4/portrait/taux de reproduction à 100%)	Impression monochrome avec tambour 1 : 24 secondes environ Impression monochrome avec tambour 2 : 34 secondes environ
Zone d'impression (maxi)	291mm x 413mm
Taux de reproduction	Taux d'agrandissements pré-réglés : 163%, 141%, 122%, 116%, Taux de réductions pré-réglés : 87%, 82%, 71%, 61% Zoom: 50% – 200%, Zoom libre (réglage individuel de la longueur ou de la largeur) : de 50 à 200%, Marge + : 90 - 99%
Vitesse d'impression	60ppm – 150ppm, 5 niveaux commandés depuis le panneau de commande (60, 80, 100, 110, 120 ppm) 150 ppm : ajustable depuis l'écran tactile
Réglage de la position d'impression	Vertical: ±15mm, Horizontal: ±10mm
Fonctions¹	Rotation automatique à 90° (pour formats A4 et B5), RISO Editor; 2 couleurs simples, Trames (4 types), Réglage contraste scan (Auto + 5 pas ajustables), Réglage contraste photo, Mise en page, Marge livre, Réglage de la courbe de tonalité, Programme d'impression (A/B), 2 up, Impression multi up, Renouvellement page, Mode économie d'encre, Impression par intervalle, Impression combinée, Mémoire des tâches (jusqu'à 10), Réglage Administrateur, Réglage densité d'impression (Auto + 5 pas ajustables), Mode Confidential, Pré conditionnement manuel et sélection des fonctions, Réserve, Mémoire de stockage ² , Fond de page ² , Clip Art ² , Aperçu avant impression, Port USB, Gestion des utilisateurs, Copie code, Relevés compteurs, Mon accès direct, Protection, RISO i Quality System
Alimentation encres	Entièrement automatique (1000 ml par cartouche)
Alimentation masters	Entièrement automatique (220 masters environ par rouleau)
Capacité d'éjection des masters	Environ 80 masters par bac
Interface utilisateur	Ecran tactile LCD avec flèches indicatrices de progression
Port d'entrée	USB2.0 ³ , Ethernet (100BASE-TX, 10BASE-T) ⁴
Protocole de réseau	TCP/IP ⁴
Niveau sonore (100ppm en fonctionnement)	Moins de 65 dB
Source d'alimentation électrique	220V-240V CA, 50 Hz - 60 Hz, <3,6 A>
Consommation d'énergie	220V-240V Maxi. 580 W, en veille : 53 W, en mode sommeil : 2 W
Dimensions (L x P x H) sans le stand	En fonctionnement : 1625 mm (l) x 735 mm (P) x 740 mm (H) En stockage: 1005 mm (l) x 735 mm (P) x 740 mm (H)
Poids sans le stand	171 kg environ

Les spécifications peuvent être modifiées sans préavis. Les détails peuvent varier en fonction du pays.

¹: Certaines fonctions sont disponibles en fonction des réglages de l'imprimante.

²: La carte de stockage de documents optionnelle DM-128CF est exigée.

³: Utiliser un câble USB de moins de 3m (conformément au standard USB 2.0).

⁴: La carte de réseau optionnelle RISO est exigée pour les raccordements à des réseaux et aux ordinateurs Macintosh.

Pour plus d'information, veuillez contacter :