



# Le système *fast back*®



## Reliure et présentation des documents

# Une machine ...



**...simple**

Appuyez simplement sur une touche et vous obtiendrez un document relié de qualité professionnelle.



**...rapide**

250 reliures à l'heure\* dans les meilleures conditions de confort pour l'opérateur.



*\* En fonction de l'épaisseur du document, de la nature de la bande et de celle du papier.*

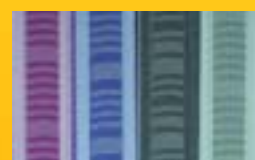
**...conviviale**

Affichage sur écran (FB 15XSE)  
Silencieuse  
Sans fumée, ni odeur  
Compacte



**...intelligente**

Chaque type de bandes est pourvu d'un code que la machine identifiera pour optimiser le cycle de reliure.



## Un véritable système

**...reliure personnalisée**

Vous pouvez adjoindre au FastBack, l'imprimante de bandes FastPrint qui vous permet de créer des dos personnalisés. Le FastPrint travaille en temps masqué et n'affecte pas la cadence du relieur.

7 couleurs d'impression dont l'or et l'argent.



**...de prestige**

Couvertures et bandes spéciales recouvertes de résine. Impression des bandes et des couvertures. Tout concourt à l'obtention de reliures d'aspect prestigieux.



# Une reliure ...



## ...solide

Le produit adhésif spécial s'introduit entre les pages assurant une grande homogénéité au document. Les couvertures sont maintenues définitivement par la bande thermocollante quels que soient leur gramme et leur qualité.



## ...esthétique

16 couleurs attrayantes de bandes thermocollantes



## ...économique

Seulement 3 largeurs de bandes pour relier jusqu'à 350 feuilles. Avec les autres systèmes de reliure (baguettes plastiques, chemises préencollées, etc) plus d'une douzaine de références sont nécessaires pour obtenir le même résultat.



## ...pratique

Ouverture à plat.  
Mise à jour (addition ou soustraction de feuilles).

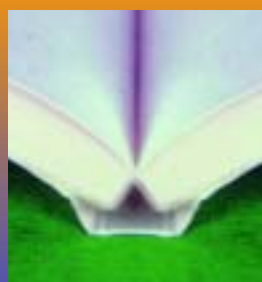
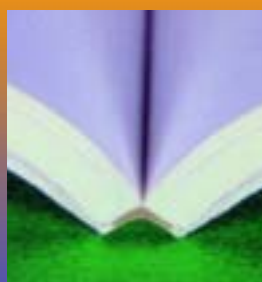


# ème polyvalent ...

## ...Dos carré collé

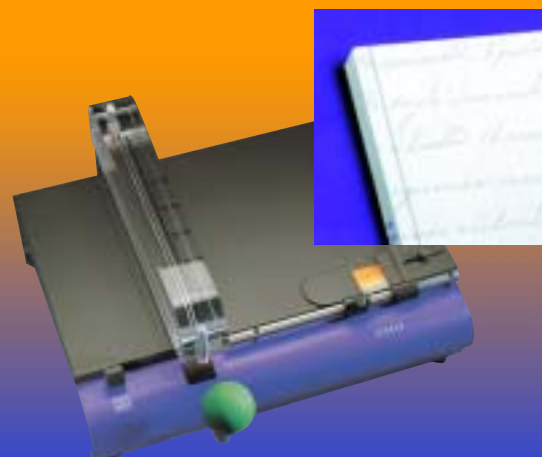
Le FastBack vous permettra de réaliser avec les bandes spéciales Perfectback un véritable dos carré collé en utilisant des couvertures enveloppantes imprimées par n'importe quel procédé.

Selon le procédé, deux types de finition de dos sont disponibles.



## ...rainage

Le Scorer est une raineuse spécialement conçue pour façonner vos couvertures enveloppantes pour dos carré-collé.



# Caractéristiques de la gamme



## FB 8XE thermoreliure

Format des bandes	A4
Types de bandes admises	LX strips-Halfback Comp Strips LX PerfectBack Strips LX
Epaisseur maxi	230 feuilles (80 g/m <sup>2</sup> )
Positionnement des bandes	Manuel
Temps de reliure	30 secondes
Alimentation	220 V
Puissance	3,5 A
Dimensions (L x l x h)	26,6 x 43,8 x 25,4 cm
Poids	10 kg



## FoilFast imprimante de couvertures

Mode d'impression	Tête thermique
Compatible PC	466 ou Pentium
Alimentation	220 V
Dimensions (L x l x h)	46 x 30 x 70 cm
Poids	6 kg



## FBI I E thermoreliure

Format des bandes	A5 - A4
Types de bandes admises	Superstrips
Epaisseur maxi	125 feuilles (80 g/m <sup>2</sup> )
Positionnement des bandes	Automatique
Temps de reliure	15 à 20 secondes
Alimentation	220 V
Puissance	400 W
Dimensions (L x l x h)	57 x 37 x 32 cm
Poids	19 kg



## FastPrint imprimante de bandes

Mode d'impression	Tête thermique
Temps d'impression	± 20 secondes
Nombre de polices	11
Compatible PC	466 ou Pentium
Alimentation	220 V
Puissance	150 W
Dimensions (L x l x h)	35 x 25 x 30 cm
Poids	10 kg



## FBI 5 XSE thermoreliure

Format des bandes	A5 - A4
Types de bandes admises	Superstrips / Compositions strips / Speed Strips / Perfectback strips
Epaisseur maxi	350 feuilles (80 g/m <sup>2</sup> )
Positionnement des bandes	Automatique
Stand by	Oui
Temps de reliure	10 à 20 secondes
Alimentation	220 V
Puissance	500 W
Dimensions (L x l x h)	64 x 55 x 24 cm
Poids	26 kg



## Scorer raineuse

Laize	34 cm
Dimensions (L x l x h)	54 x 50 x 21 cm
Poids	11 kg



## HCG-I pose des Hardcovers

Dimensions (L x l x h)	36 x 51 x 8 cm
Poids	3,5 kg



129, avenue des Marronniers - B.P.464  
38311 Bourgoin-Jallieu Cedex  
Tél. : 04 74 93 42 42 - Fax : 04 74 93 44 88  
www.matrel.fr • E-mail : info@matrel.fr

v o t r e   r e v e n d e u r